

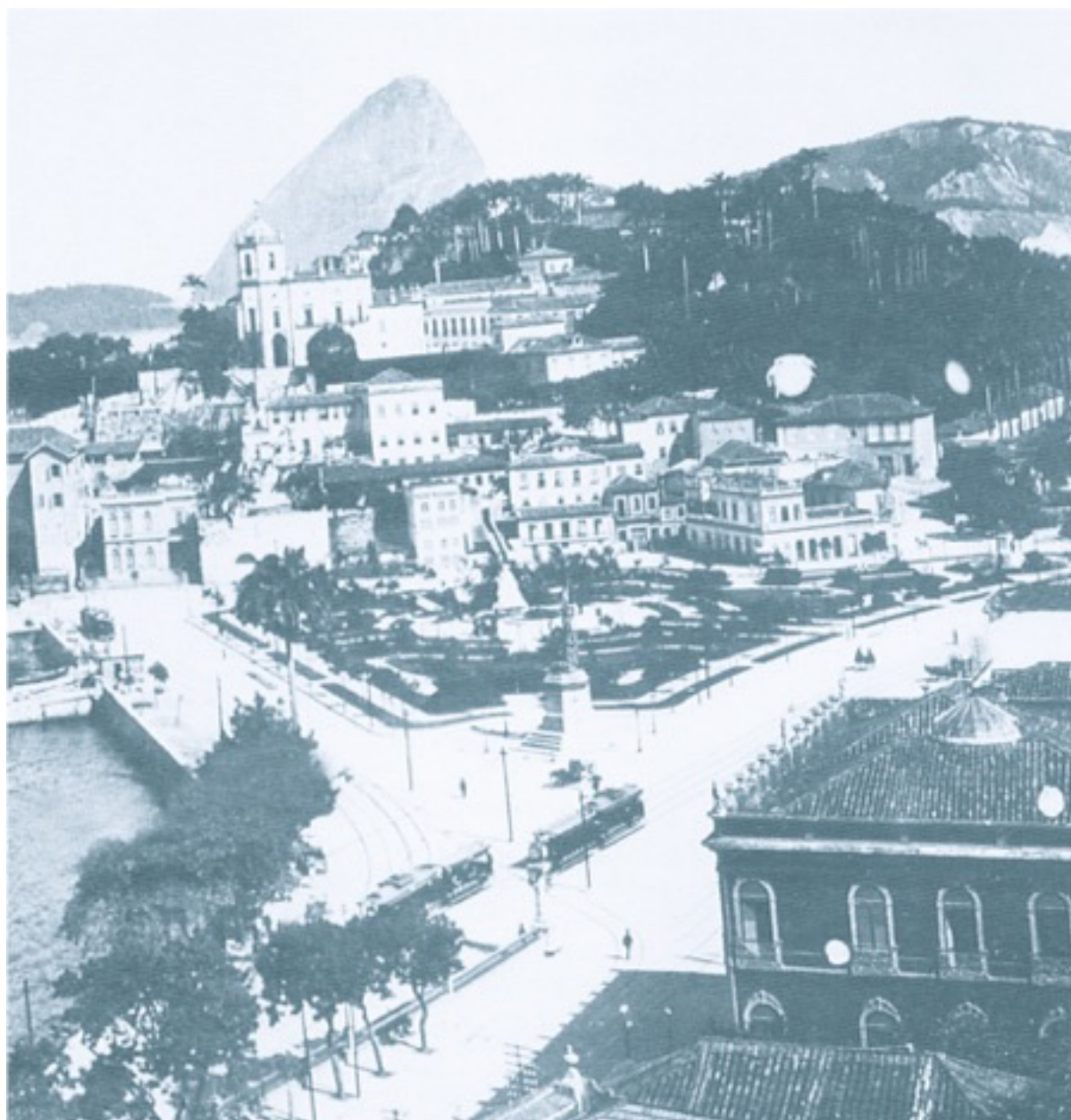
---

# O Caixeiro da Taverna

Ópera de câmara em um ato de **Guilherme Bernstein**

Sobre a comédia homônima de **Martins Pena**

---



“A temporada lírica 2006 trouxe (...) a revelação do nome do promissor jovem carioca Guilherme Bernstein (...).”

Lauro Machado Coelho, Revista Concerto, janeiro/fevereiro de 2007

---

## Introdução

Em 1998 comemoraram-se 150 anos de falecimento de Luís Carlos Martins Pena, historicamente considerado o maior comediógrafo brasileiro. Naquele ano, foi agraciado pela Secretaria Municipal de Cultura, através do programa de bolsas RIOARTE, o projeto do regente e compositor carioca Guilherme Bernstein “O Caixeiro da Taverna”, onde o músico transpôs para o gênero operístico a comédia de costumes em um ato do mesmo nome do grande autor.

## A Ópera

A ópera “O Caixeiro da Taverna” é uma releitura fiel da comédia de Martins Pena, respeitando a obra em toda a sua integridade, aqui incluídos falas, diálogos e situações. Também foi mantida sua linguagem, francamente *buffa* e brevemente brasileira, e a forte caracterização dos personagens, elementos responsáveis por uma comunicação fácil e imediata com o público.



Aproveitando-se do número limitado de personagens e situações que a peça oferece, optou-se por compor uma *ópera de câmara*, ou seja, uma obra de pequenas proporções tanto de recursos como de tempo.

## Elenco

### Personagens

Manuel, <i>caixeiro de taverna</i>	barítono
Angélica Pereira, <i>viúva, dona da taverna</i>	soprano
Deolinda, <i>jovem costureira</i>	soprano
Sargento Quintino, <i>irmão de Deolinda</i>	baixo-barítono
Francisco, <i>amigo de Manuel</i>	tenor

Antônia, *empregada da taverna* atriz, boneca etc.  
(parte sem diálogos, participação ‘ad libidum’)

### 1ª Produção

Homero Velho  
Celinelena Ietto  
Flávia Fernandes  
Murilo Neves  
Geilson Santos

### 2ª Produção

Licio Bruno  
Adalgisa Rosa  
Natália Hubner  
Alessandro Santana  
Renato Gonçalves

Tadeu Kuzendorff

**Orquestra:** 8 instrumentistas (quinteto de cordas, flauta, clarineta e fagote; cordas podem ser aumentadas ad lib.); ou orquestra clássica.

**Cenário único:** interior de uma taverna no Rio de Janeiro, cerca de 1840.

**Duração:** cerca de 80 minutos.

---

montagem de estréia, direção de André Heller-Lopes:

trechos: <https://www.youtube.com/watch?v=ORiOoTuyO8Y> / completa: <https://www.youtube.com/watch?v=Fax-In-QtCs>

2a. Produção, direção de Licio Bruno (programa “partituras”, TV Brasil):

<https://youtu.be/Jk25Mjf4a68> [https://youtu.be/NGd2OPh6j\\_o](https://youtu.be/NGd2OPh6j_o)

mais sobre o compositor em <http://guilhermebernstein.com>